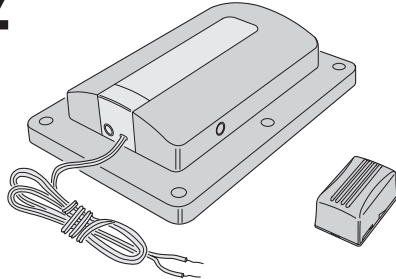


# NuTone® NGD00Z



## GARAGE DOOR OPENER REMOTE COMMAND TRANSCIVER with TILT SENSOR

### Installation Instructions

## 1 PRODUCT DESCRIPTION

### NGD00Z Overview

- A garage door opener remote command transceiver with built-in Z-Wave technology.
- Allows remote operation of a garage door opener using Z-Wave controllers.
- Acts as a Z-Wave repeater to improve communications within the Z-Wave mesh network.

### NGD00Z Summary of Operation

- NGD00Z connects to the garage door opener's pushbutton wall console terminals.
- A wireless tilt sensor mounts on the garage door and reports the door's position to the NGD00Z.
- NGD00Z responds to Z-Wave commands from Z-Wave controllers to open or close the garage door.
- A warning indicator light flashes and a beeper sounds for 5 seconds before the door begins to move.
- If the door does not completely open or close, a second open or close command can be sent after 30 seconds.
- If the door does not completely open or close after the second attempt, the NGD00Z operation is suspended until a local garage door pushbutton is activated.

### Z-Wave Information

- Z-Wave® is a registered trademark of Sigma Designs Inc. and/or its subsidiaries.
- Z-Wave is an Interoperable two-way RF mesh networking technology designed for use with a Z-Wave gateway/controller and other Z-Wave enabled devices.
- Replication is the process of copying or transferring your Z-Wave network from one controller to another.
- This is a Security enabled Z-Wave product and must be used with a Security enabled Z-Wave controller in order to fully utilize this product. As such, this device will not respond to Basic CC commands.
- ASSOCIATION: The NGD00Z supports 1 Group with 1 Node. Group 1 must be assigned the Node ID of the controller to which unsolicited notifications from the NGD00Z will be sent. The Z-Wave controller should set this association automatically after inclusion.

## 2 SAFETY NOTES



**WARNING**

This operator system is equipped with an unattended operation feature. This door could move unexpectedly. **NO ONE SHOULD CROSS THE PATH OF A MOVING DOOR!**



**WARNING**

This system can be installed on sectional type (roll up) doors only per (UL-325). **DO NOT INSTALL ON ONE-PIECE DOORS!**



**WARNING**

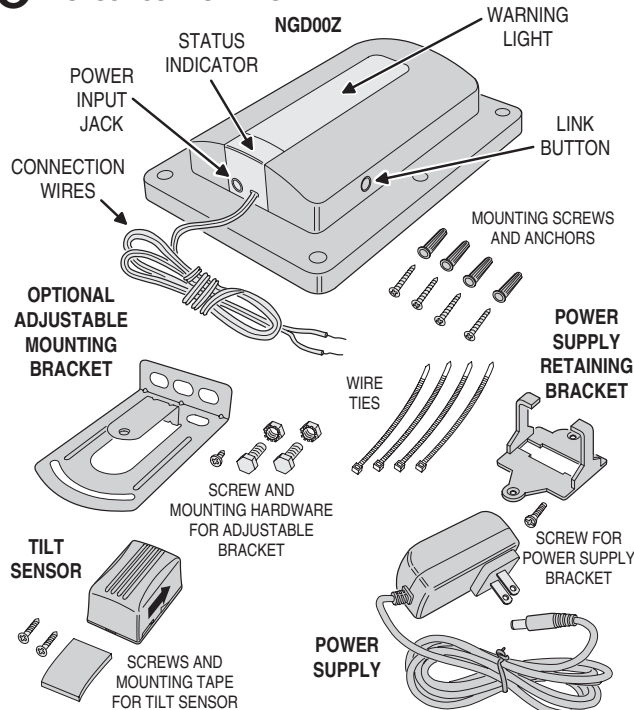
The Remote Command Transceiver must be mounted in the garage, in sight of the garage door, where the visual and audible movement warning indicators can be clearly seen and heard.



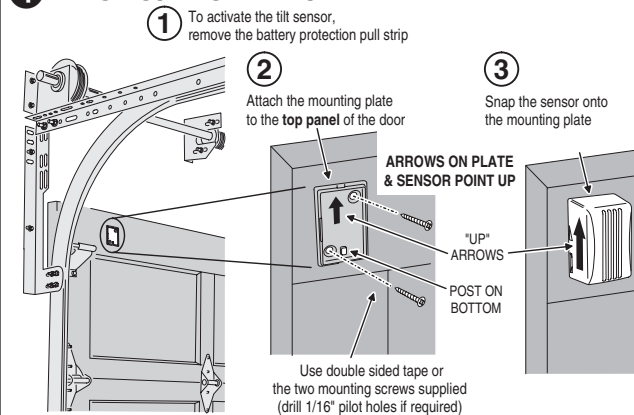
**WARNING**

Do not install the Remote Command Transceiver on garage door operators manufactured prior to 1993 (models without an operational safety beam entrapment detection system).

## 3 PRODUCT COMPONENTS

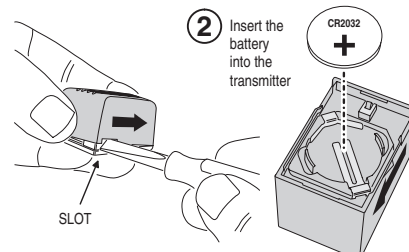


## 4 TILT SENSOR INSTALLATION AND BATTERY



### LOW BATTERY REPLACEMENT

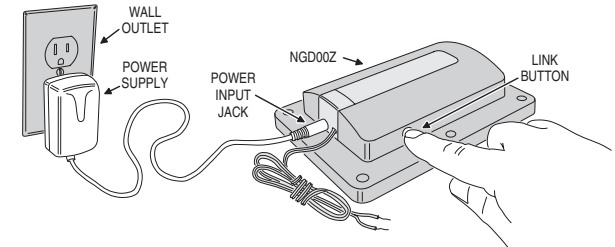
- The system will notify you when the battery is low, replace the battery with a type CR2032 coin cell
- 1 To open the case, twist a small screwdriver in case slot



### PLUS SIDE UP !!!

## 5 PAIRING (INCLUDING) WITH THE SYSTEM

Note: Plug in the NGD00Z near your Z-Wave Controller for these steps



TO INCLUDE THE NGD00Z INTO YOUR CONTROLLER

- 1 Place your Z-Wave Controller into Discovery or Include mode.
- 2 Press and release the link button on the NGD00Z.
- 3 Confirm that the NGD00Z was recognized by your Z-Wave Controller.

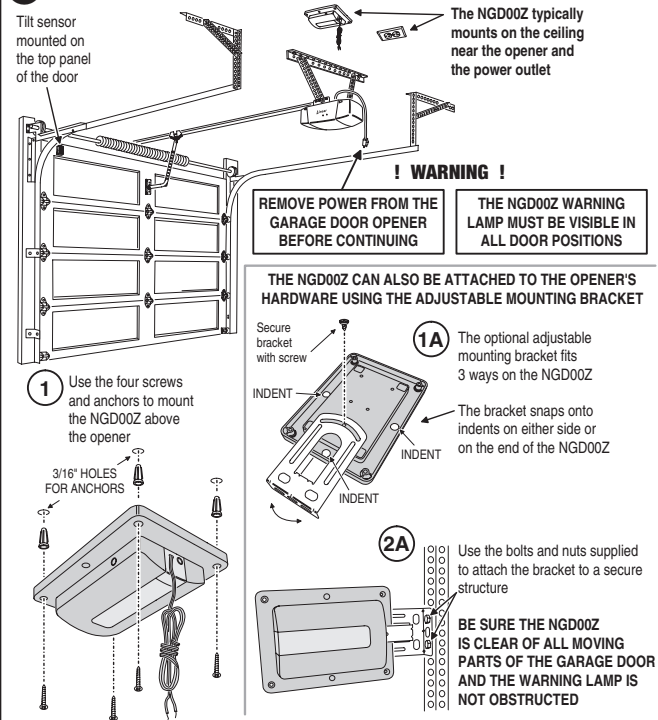
Refer to your Z-Wave Controllers instructions for additional information on including devices.

TO EXCLUDE THE NGD00Z FROM YOUR CONTROLLER

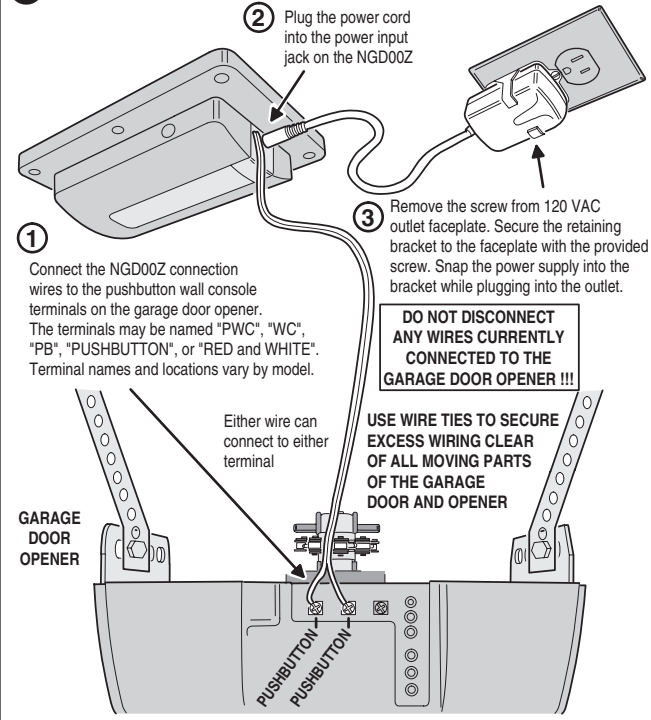
- 1 Place your Z-Wave Controller into Exclude mode.
- 2 Press and release the link button on the NGD00Z.
- 3 Confirm that the NGD00Z was excluded by your Z-Wave Controller.

Refer to your Z-Wave Controllers instructions for additional information on excluding devices.

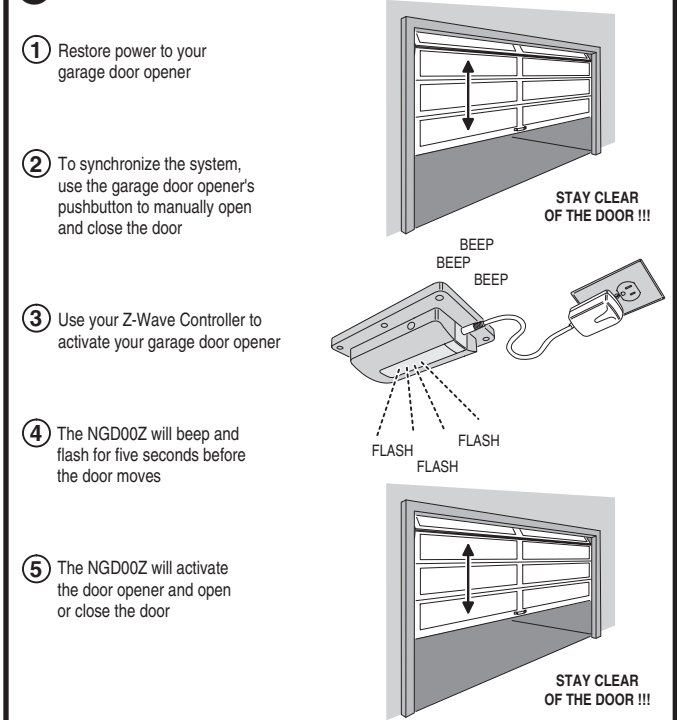
## 6 NGD00Z MOUNTING



## 7 NGD00Z CONNECTIONS



## 8 SYSTEM OPERATION



## 9 OPERATION NOTES

- The warning light will flash and the warning beeper will sound for five seconds before the door opener is activated. **STAY CLEAR OF THE DOOR, AND DOOR OPENER. THEY ARE ABOUT TO MOVE!**
- If the door does not completely open or close after remote activation, the NGD00Z will allow user to try to operate the door one more time. If the second attempt fails, the NGD00Z will go into lock-out mode. See Note #3.
- If the NGD00Z is in lock-out mode and will not accept remote commands, activate the door from the pushbutton wall console.
- Once the NGD00Z has initiated the movement of the garage door, another command cannot be sent for 30 seconds. This eliminates the chance of "bouncing" the garage door and possibly damaging the garage door opener.

### NGD00Z Specifications

**Power Supply:** Input: 120 VAC, 0.8 A  
Output: 12 VDC, 2 A

**Operating Temperature:** -4°—122° F (-20°—50° C)

**Audible Alarm:** 45 db @ 10 feet

**Stroke:** 360 Lumens

**Communications:** Z-Wave (908.4 MHz)

**Mounting:** Screws and anchors to the ceiling, or bracket to the opener's hanging hardware

### Tilt Sensor Specifications

**Power Supply:** Type CR2032 Coin Cell Battery

**Operating Temperature:** -4°—122° F (-20°—50° C)

**Battery Life:** 24 Months (typical)

**Communications:** Proprietary 345 MHz

**Range:** 100 feet line-of-sight to NGD00Z

**Mounting to Garage Door:** Double-sided tape or two mounting screws

(Specifications subject to change without notice)

**NOTICE TO USERS IN CALIFORNIA - CR COIN CELL LITHIUM BATTERY INFORMATION: THIS PRODUCT CONTAINS A CR COIN CELL LITHIUM BATTERY WHICH CONTAINS PERCHLORATE MATERIAL - SPECIAL HANDLING MAY APPLY - SEE [www.dtsc.ca.gov/hazardouswaste/perchlorate](http://www.dtsc.ca.gov/hazardouswaste/perchlorate)**

**KEEP AWAY FROM SMALL CHILDREN. IF BATTERY IS SWALLOWED, PROMPTLY SEE A DOCTOR. DO NOT TRY TO RECHARGE THIS BATTERY. DISPOSAL OF USED BATTERIES MUST BE MADE IN ACCORDANCE WITH THE WASTE RECOVERY AND RECYCLING REGULATIONS IN YOUR AREA.**

## 10 TROUBLESHOOTING

PROBLEM	POSSIBLE CAUSE	CORRECTIVE ACTION
Unable to include in Z-Wave network.	NGD00Z was not properly excluded from a previous Z-Wave network.	1. Reset the NGD00Z by pressing the LINK button 5 times. A quick beep followed by a longer beep will indicate the reset.
The NGD00Z does not flash or beep when activated.	No power to the NGD00Z.	1. Make sure the power supply is plugged in securely to a live outlet. 2. Make sure the power cord is plugged in securely to the NGD00Z.
The NGD00Z flashes and beeps when activated but the door does not move.	Obstruction blocking the door or incorrect wiring.	1. Make sure that there are no obstacles preventing the door from moving. 2. Make sure that the NGD00Z connection wires are connected to the proper terminals on the garage door opener. Trace the wires from the garage door opener's pushbutton wall console to the door opener. This is where the NGD00Z connection wires should be connected.
Garage door opens or closes, but the status does not change on the Z-Wave Controller.	The tilt sensor signal is not being received by the NGD00Z.	1. Make sure the tilt sensor is mounted correctly on the garage door, with the arrow pointing up. 2. Make sure the battery pull tab has been removed from the tilt sensor. 3. Replace the battery in the tilt sensor.

## REGULATORY NOTICES

This device complies with part 15 of the FCC Rules and Industry Canada license exempt RSS standard(s). Operation is subject to the following two conditions: (1) This device may not cause harmful interference, and (2) this device must accept any interference received, including interference that may cause undesired operation.

Le présent appareil est conforme aux CNR d'Industrie Canada applicables aux appareils radio exempts de licence. L'exploitation est autorisée aux deux conditions suivantes : (1) l'appareil ne doit pas produire de brouillage, et (2) l'utilisateur de l'appareil doit accepter tout brouillage radioélectrique subi, même si le brouillage est susceptible d'en compromettre le fonctionnement.

Changes or modifications not expressly approved by the manufacturer could void the user's authority to operate the equipment.

Les changements ou modifications non approuvés expressément par la partie responsable de la conformité pourraient annuler l'autorité de l'utilisateur à faire fonctionner l'équipement.

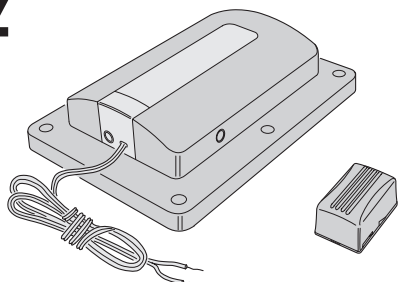
This equipment has been tested and found to comply with the limits for Class B Digital Device, pursuant to Part 15 of the FCC Rules. These limits are designed to provide reasonable protection against harmful interference in a residential installation. This equipment generates and can radiate radio frequency energy and, if not installed and used in accordance with the instructions, may cause harmful interference to radio communications. However, there is no guarantee that interference will not occur in a particular installation. If this equipment does cause harmful interference to radio or television reception, which can be determined by turning the equipment off and on, the user is encouraged to try to correct the interference by one or more of the following measures.

- Reorient or relocate the receiving antenna
- Increase the separation between the equipment and receiver
- Connect the equipment into an outlet on a circuit different from that to which the receiver is connected
- Consult the dealer or an experienced radio/TV technician for help

This Class B digital apparatus complies with Canadian ICES-003.

Cet appareil numérique de la classe B est conforme à la norme NMB-003 du Canada.

# NuTone® NGD00Z



## TÉLÉCOMMANDE À ÉMETTEUR-RÉCEPTEUR D'OUVRE-PORTE DE GARAGE avec INCLINOMÈTRE

Directives d'installation

### 1 DESCRIPTION DU PRODUIT

#### Aperçu du module NGD00Z

- Une télécommande à émetteur-récepteur d'ouvre-porte de garage à technologie Z-Wave intégrée.
- Permet d'actionner à distance un ouvre-porte de garage avec des contrôleurs Z-Wave.
- Agit comme un répéteur Z-Wave pour améliorer les communications dans les mailles du réseau Z-Wave.

tentative, le fonctionnement du module NGD00Z est suspendu jusqu'à ce que l'on ait appuyé sur le bouton mural de l'ouvre-porte de garage.

#### À propos de Z-Wave

#### Sommaire du fonctionnement du module NGD00Z

- Le NGD00Z se connecte aux bornes de la console murale à bouton-poussoir de l'ouvre-porte de garage.
- Un inclinomètre sans fil fixé à la porte de garage signale la position de la porte au module NGD00Z.
- Le module NGD00Z répond aux commandes Z-Wave envoyées par les contrôleurs pour ouvrir ou fermer la porte de garage.
- Un voyant lumineux d'avertissement clignote et un signal sonore retentit pendant 5 secondes avant que la porte ne commence à bouger.
- Si la porte ne s'ouvre ou ne se ferme pas complètement, une deuxième commande d'ouverture ou de fermeture peut être envoyée après 30 secondes.
- Si la porte ne s'ouvre ou ne se ferme pas complètement après une deuxième

- Z-Wave® est une marque déposée de Sigma Designs Inc. ou de ses filiales.
- Z-Wave est une technologie interoperable de mise en réseau à fréquence radio (FR) bidirectionnelle conçue pour l'utilisation de passerelles ou de contrôleurs Z-Wave et d'autres dispositifs pris en charge par Z-Wave.
- La réplcation est un processus de copie et de transfert d'un réseau Z-Wave d'un contrôleur à un autre.
- Ceci est un produit Z-Wave à sécurité activée qui doit être utilisé avec un contrôleur Z-Wave également à sécurité activée pour l'utiliser pleinement. Comme tel, ce dispositif ne réagira pas aux commandes CC de base.
- ASSOCIATION : Le module NGD00Z prend en charge 1 groupe avec 1 nœud. Le groupe 1 doit recevoir l'identification du nœud du contrôleur auquel les notifications non sollicitées du NGD00Z seront envoyées. Le contrôleur Z-Wave établira cette association automatiquement après son inclusion.

### 2 NOTES RELATIVES À LA SÉCURITÉ

#### ⚠ AVERTISSEMENT ⚠

**Ce système d'opérateur comporte une fonction d'opération sans surveillance. Cette porte peut bouger de façon imprévisible. NE JAMAIS SE TENIR SUR LE PASSAGE D'UNE PORTE EN MOUVEMENT!**

#### ⚠ AVERTISSEMENT ⚠

**Ce système ne peut être installé que sur des portes articulées (à ouverture vers le haut) selon la norme (UL-325). NE PAS L'INSTALLER SUR DES PORTES BASCULANTES!**

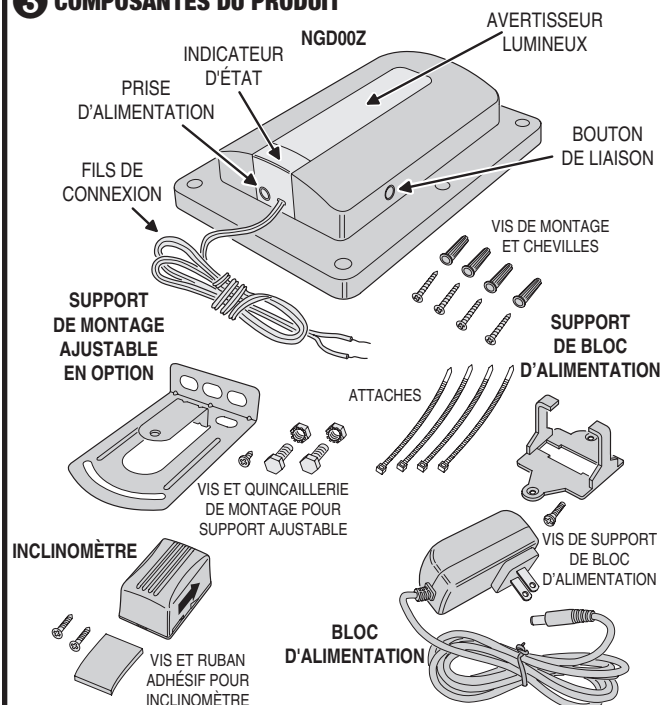
#### ⚠ AVERTISSEMENT ⚠

**La télécommande à émetteur-récepteur doit être installée dans le garage, en vue de la porte de garage, où des avertisseurs visuels et sonores de son mouvement pourront être vus et entendus.**

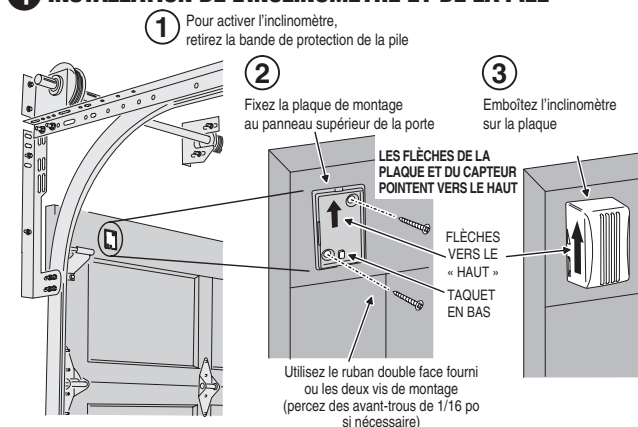
#### ⚠ AVERTISSEMENT ⚠

**Ne pas installer la télécommande à émetteur-récepteur sur des ouvre-portes de garage fabriqués avant 1993 (modèles sans faisceau de sécurité fonctionnel de détection de coincement).**

### 3 COMPOSANTES DU PRODUIT



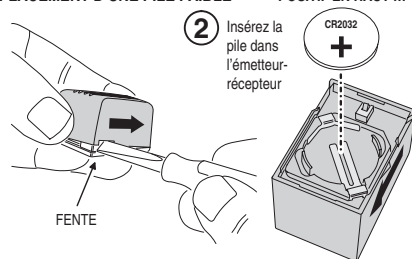
### 4 INSTALLATION DE L'INCLINOMÈTRE ET DE LA PILE



#### REMPACEMENT D'UNE PILE FAIBLE POSITIF EN HAUT !!!

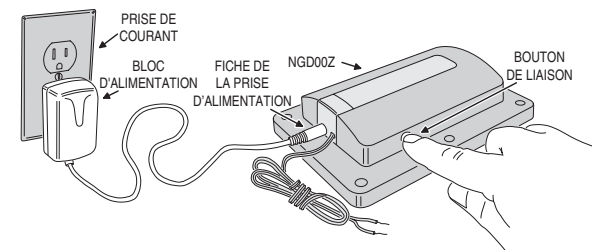
Le système vous avertira lorsque la pile est faible. Remplacez-la par une pile bouton CR2032

- 1 Pour ouvrir le compartiment, tourner un petit tournevis dans la fente



### 5 JUMELAGE AVEC LE SYSTÈME (INCLUSION)

Remarque : Pour les étapes suivantes, branchez le NGD00Z près de votre contrôleur Z-Wave



#### POUR INCLURE LE NGD00Z DANS VOTRE CONTRÔLEUR

- 1 Placez votre contrôleur Z-Wave en mode Découverte ou Inclusion.
- 2 Appuyez sur le bouton de liaison du NGD00Z puis relâchez-le.
- 3 Confirmez que le NGD00Z a été reconnu par votre contrôleur Z-Wave.

Pour plus de détails sur l'inclusion d'appareils, consultez les instructions de votre contrôleur Z-Wave.

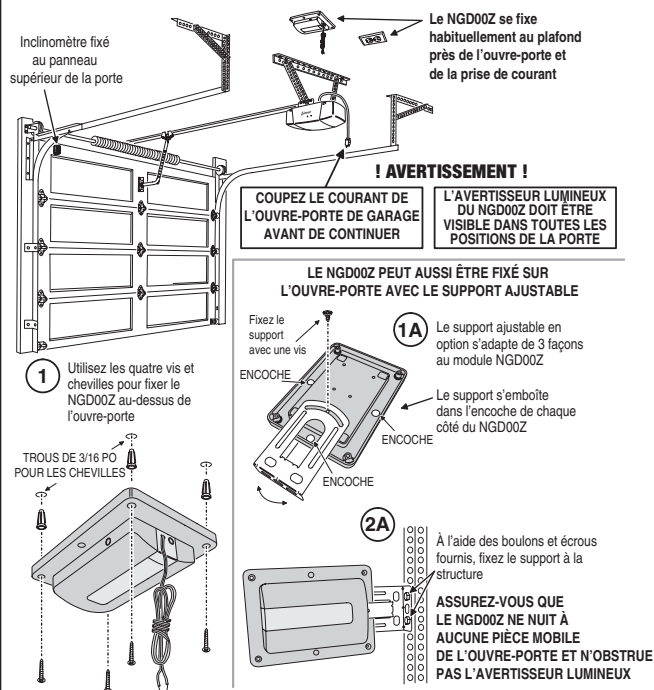
#### POUR EXCLURE LE NGD00Z DE VOTRE CONTRÔLEUR

- 1 Placez votre contrôleur Z-Wave en mode Exclusion.
- 2 Appuyez sur le bouton de liaison du NGD00Z puis relâchez-le.
- 3 Confirmez que le NGD00Z a été exclu de votre contrôleur Z-Wave.

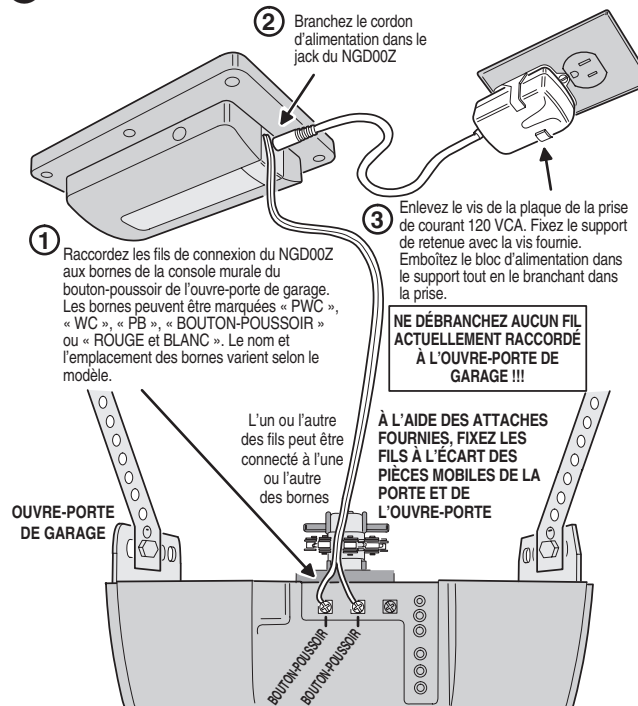
Pour plus de détails sur l'exclusion d'appareils, consultez les instructions de votre contrôleur Z-Wave.



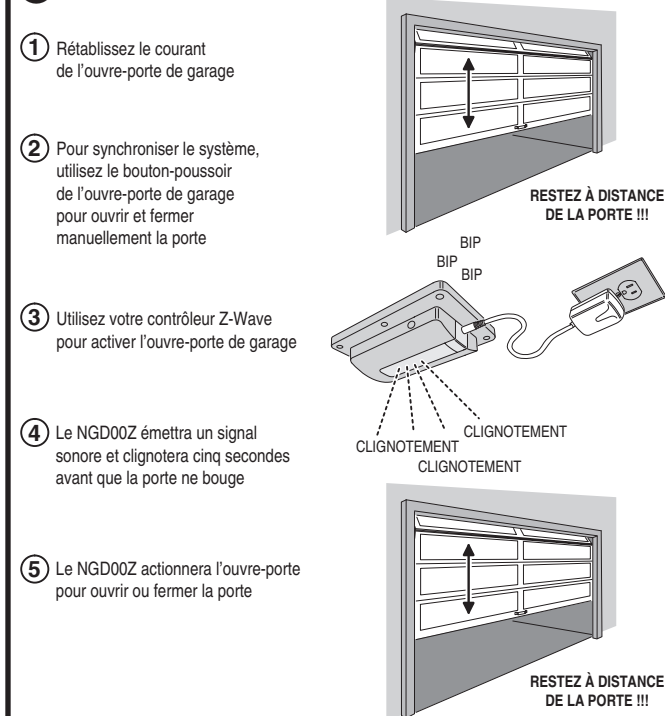
## 6 MONTAGE DU MODULE NGD00Z



## 7 CONNEXIONS DU NGD00Z



## 8 FONCTIONNEMENT DU SYSTÈME



## 9 REMARQUES SUR LE FONCTIONNEMENT

- Pendant cinq secondes, l'avertisseur lumineux clignotera et l'avertisseur sonore émettra une série de bips avant que l'ouvre-porte soit actionné. **RESTEZ À DISTANCE DE LA PORTE ET DE L'OUVRE-PORTE. ILS SONT SUR LE POINT DE BOUGER!**
- Si la porte ne s'ouvre ou ne se ferme pas complètement après avoir actionné la télécommande, le NGD00Z permet à l'utilisateur d'actionner la porte une autre fois. Si cette deuxième tentative échoue, le NGD00Z se place en mode verrouillage. Voir la 3e remarque.
- Si le NGD00Z est en mode verrouillage et n'accepte plus les signaux de la télécommande, actionnez la porte au moyen de la console murale du bouton-poussoir.
- Après que le NGD00Z a amorcé le mouvement de la porte de garage, aucune autre commande ne peut être envoyée avant 30 secondes. Ce principe évite le risque de faire « rebondir » la porte de garage et éventuellement d'endommager l'ouvre-porte.

### Caractéristiques techniques du NGD00Z

Bloc d'alimentation : Entrée : 120 VCA, 0,8 A  
Sortie : 12 VCC, 2 A

Température d'utilisation : -20 à 50 °C (-4 à 122 °F)

Avertisseur sonore : 45 db à 3 mètres (10 pieds)

Stroboscope : 360 lumens

Communications : Z-Wave (908,4 MHz)

Montage : Vis et chevilles au plafond ou support fixé aux pièces de suspension de l'ouvre-porte

### Caractéristiques techniques de l'inclinomètre

Bloc d'alimentation : Pile bouton CR2032

Température d'utilisation : -20 à 50 °C (-4 à 122 °F)

Durée de la pile : 24 mois (en moyenne)

Communications : Breveté à 345 MHz

Portée : 30 mètres (100 pieds) en ligne de visée vers le NGD00Z

Montage sur la porte de garage : Ruban double face ou deux vis de montage  
(Caractéristiques techniques sous réserve de changement sans préavis)

AVIS AUX UTILISATEURS DE LA CALIFORNIE - RENSEIGNEMENTS SUR LA PILE BOUTON AU LITHIUM : CE PRODUIT CONTIENT UNE PILE BOUTON AU LITHIUM CONTENANT DU PERCHLORATE - DES RÈGLES SPÉCIALES DE MANIPULATION PEUVENT S'APPLIQUER - VOIR [www.dtsc.ca.gov/hazardouswaste/perchlorate](http://www.dtsc.ca.gov/hazardouswaste/perchlorate)

GARDER HORS DE PORTÉE DES ENFANTS. SI UNE PILE EST AVALÉE, APPELEZ IMMÉDIATEMENT UN MÉDECIN. NE PAS ESSAYER DE RECHARGER UNE TELLE PILE. LA MISE AU REBUT DES PILES USÉES DOIT ÊTRE CONFORME AUX RÈGLEMENTS DE RÉCUPÉRATION ET DE RECYCLAGE DE VOTRE RÉGION.

## 10 DÉPANNAGE

PROBLÈME	CAUSE POSSIBLE	CORRECTIF
Inclusion impossible dans le réseau Z-Wave.	Le NGD00Z n'a pas été correctement exclu d'un réseau Z-Wave précédent.	1. Réinitialisez le NGD00Z en appuyant 5 fois sur le bouton LIAISON. Un bip court suivi d'un bip plus long confirme la réinitialisation.
Le NGD00Z ne clignote pas et n'émet pas de bip quand il est activé.	Le NGD00Z n'est pas sous tension.	1. Vérifiez que le bloc d'alimentation est bien branché dans une prise de courant sous tension. 2. Vérifiez que le jack du fil d'alimentation est bien branché dans le NGD00Z.
Le NGD00Z émet des signaux sonores et lumineux quand on l'active mais la porte ne bouge pas.	Une obstruction bloque la porte ou le câblage est incorrect.	1. Vérifiez qu'aucun obstacle n'empêche la porte de bouger. 2. Vérifiez que les fils de connexion du NGD00Z sont bien raccordés aux bornes adéquates de l'ouvre-porte de garage. Suivez les fils du bouton-poussoir de la console murale jusqu'à l'ouvre-porte de garage. C'est là que les fils du module NGD00Z doivent être connectés.
La porte de garage s'ouvre ou se ferme, mais son état ne change pas sur le contrôleur Z-Wave.	Le NGD00Z ne reçoit pas le signal de l'inclinomètre.	1. Vérifiez que l'inclinomètre est correctement monté sur la porte de garage, la flèche pointant vers le haut. 2. Vérifiez que la bande protectrice de la pile a bien été enlevée dans l'inclinomètre. 3. Remplacez la pile de l'inclinomètre.

## AVIS RELATIF À LA RÉGLEMENTATION

Cet appareil est conforme à la section 15 des règlements de la FCC et aux normes RSS d'exemption de licence d'Industrie Canada. Son fonctionnement est assujéti aux conditions suivantes : (1) l'appareil ne doit pas provoquer d'interférences gênantes, et (2) il doit tolérer les interférences reçues, notamment celles susceptibles de provoquer un fonctionnement non souhaité.

Toute modification non expressément approuvée par le fabricant peut annuler le droit de l'utilisateur d'utiliser cet équipement.

Cet équipement a été testé et constaté conforme aux limites des appareils numériques de Classe B, en vertu de la section 15 des Règlements de la FCC. Ces limites visent à offrir une protection raisonnable contre les interférences indésirables dans une installation résidentielle. Cet équipement génère et peut émettre des radiofréquences et, s'il n'est pas installé et utilisé conformément aux instructions, peut produire des interférences nuisibles pour les radiocommunications. Il n'y a toutefois aucune garantie que des interférences ne se produiront pas dans une installation particulière. Si cet équipement produit des interférences qui nuisent à une réception radio ou télévisuelle, ce qui peut être déterminé en éteignant et en allumant l'appareil, l'utilisateur est invité à corriger la situation par l'un ou l'autre des moyens suivants :

- Réorienter ou déplacer l'antenne réceptrice.
- Éloigner l'équipement du récepteur.
- Brancher l'équipement dans une autre prise de courant sur un circuit différent de celui du récepteur.
- Consulter le détaillant ou un technicien spécialisé en radio / télévision.

Cet appareil numérique de Classe B est conforme à la norme canadienne ICES-003.